

## INSTRUCCIONES Y ACLARACIONES SOBRE EL CUESTIONARIO PARA CÁLCULO MECÁNICO

El cálculo mecánico requiere el cumplimiento del cuestionario que aparece al final de la página. Previa al mismo, se recomienda tener en cuenta las instrucciones y/o aclaraciones siguientes:

### 1. Datos del proyecto

Los campos a cumplimentar en este primer punto hacen referencia al proyecto para el que se realizará el cálculo en cuestión, como son, título del proyecto, datos de contacto, y localización.

### 2. Datos de la canalización

La información a rellenar en este apartado hace referencia a las características propias de la tubería a analizar, destacándose que en la casilla “clase de presión”, deberá volver a seleccionarse “gama integral” en caso de ser esta la seleccionada.

### 3. Datos del terreno.

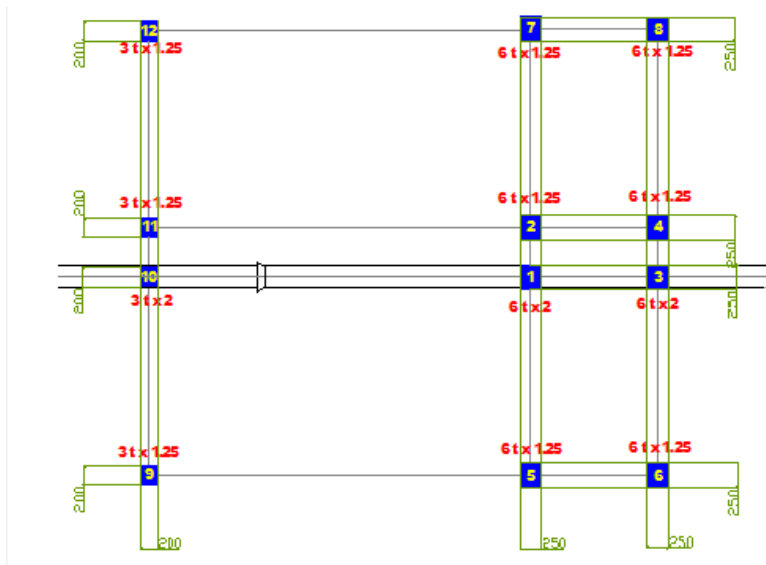
En esta parte del cuestionario se solicitan las características del terreno sobre el que se sitúa la canalización. Se seleccionará de entre cuatro grupos de suelo y relleno el más acorde con el definido en proyecto además del tipo de compactación.

- **Tipo 1:** Arenas y gravas limpias o ligeramente silíceas (granos inferiores a 50 mm)
- **Tipo 2:** Arenas, gravas, silíceas o medianamente arcillosas
- **Tipo 3:** Arcillas con sílex, cantos, rocas alteradas, con porcentajes de finos elevados
- **Tipo 4:** Limos, arenas finas, arcillas, margas más o menos plásticas ( $I_p < 50$ )
- **Tipo 5:** Arcillas y margas muy plásticas ( $I_p > 50$ ). Suelos contaminados o con materia orgánica

#### 4. Cargas externas

Se distinguen tres tipos de cargas externas: rodantes, permanentes y eventuales. En todas ellas se deberá elegir si son relevantes para el cálculo e introducir su valor. Solo ante la presencia de cargas rodantes se supondrá la correspondiente al sistema de cargas más desfavorable, el convoy tipo BC definido como:

- El cruce de dos camiones de 3 ejes y 30 Tn, con coeficientes de mayoración dinámica, las dimensiones se muestran a continuación.



En caso de requerir cualquier otro tipo de cargas, ya sean de obra o permanentes, indíquese en el campo de observaciones al final del cuestionario.

#### Datos de la instalación.

Se indicará aquí la información relativa a la zanja tipo de la instalación. Es importante observar los siguientes esquemas para conocer a qué hace mención la altura de cobertura y altura de la capa freática:

